

Compresseur / Compressor  
Code tension / Voltage code : TZ

# TAJ4519Z-TZ

Froid commercial et industriel positif (HP)  
Commercial & industrial application (HBP)

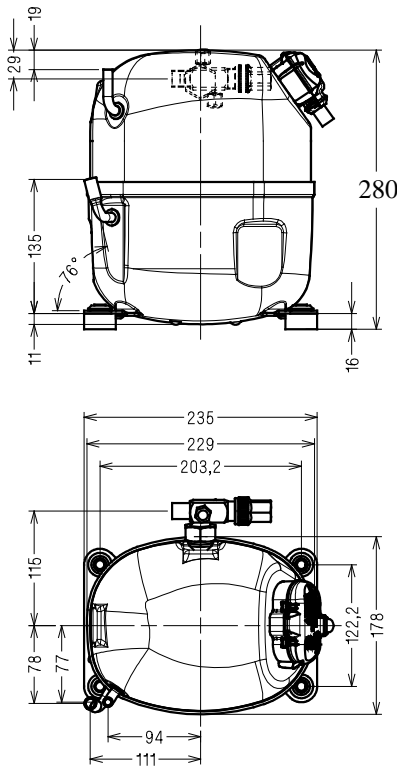
400-440V / 50-60Hz - 3~

R404A



N° 224SU-TZ - ind a

Conditions Conditions	fréquence frequency	Prod frigorifique nominale / nominal refrigerating capacity			Puis. sonore Sound level
		Watts	Kcal/h	BTU/h	
EN12900*	50 Hz	4246	3652	14479	ISO 3745 / ISO 3743-1  68 dBA
EN12900*	60 Hz	4756	4090	16218	



**Cylindrée / Displacement :** 34.45 cm<sup>3</sup>  
**Poids net / Net weight :** 20.5 Kg  
**Charge en huile / Oil charge :** 475 cm<sup>3</sup>  
**Type d'huile / Oil type :** P.O.E /  
**Détente / Expansion device :** Capillaire/Détendeur  
 Capillaire/Exp° valve  
**Refroidissement / Cooling :** Ventilé / Forced

**Résistance à 20° C / Windings resistances at 20° C**  
 Phases 1,2,3. / Phase Nr 1,2,3 : 8.7 Ohms

**Intensité / Current**  
 nom. / Rated current RLA : 4 / 4 A  
 max. / Max current : 6.2 / 6.3 A  
 dém. / Start current LRA : 22 / 23 A

**Ap. Electrique / Electrical equipment :** TRI

**Protecteur / Overload :** Interne / Internal

\* EN 12900: T°cond.+50°C / T°évap. +5°C / T°gas aspirés. +20°C /  
Sous refroidissement. OK

\* EN 12900 : Cond. T° +50°C / Evap. T° +5°C / Return gas T° +20°C /  
Subcooling. OK

Pour conduites Ø ext / For tubing O.D.

Aspiration Suction	Refoulement Discharge	Charge Process
15.9 (5/8")	9.5 (3/8")	6.35 (1/4")

Les caractéristiques données dans cette fiche technique peuvent évoluer sans avis préalable, avec les améliorations que 'Tecumseh' entend toujours apporter à sa production.  
 'Tecumseh', in a constant endeavour to improve its products reserves the right to change any information contained in this leaflet without prior warning.



Tecumseh

<b>TAJ4519Z-TZ</b>	<b>Tension TZ : 400V 3~ 50Hz / 440V 3~ 60 Hz</b>	<b>R404A</b>	<b>N°224SU-TZ</b>	<b>Ind a</b>
--------------------	--	--------------	-------------------	--------------

Les performances sont données dans les **conditions EN 12900** :  
Elles sont certifiées uniquement en 50 Hz

The performance data are in **EN 12900 conditions** :  
They are only certified in 50 Hz

Gaz aspirés : 20°C  
Sous refroidissement : 0°K

Return gas : 20°C  
Subcooling : 0°K

### 50 Hz R404A

4   T condensation	5   T évaporation (°C)		-25	-20	-15	-10	-5	0	5	10	15
<b>30</b>	1   P frigorigère (W)		1764	2268	2853	3530	4312	5209	6234	7398	8713
	2   P absorbée (W)		1003	1122	1238	1350	1459	1565	1668	1769	1867
	3   I absorbée (A)		2.74	2.86	2.98	3.1	3.23	3.36	3.49	3.63	3.77
<b>40</b>	1   P frigorigère (W)			1849	2369	2958	3626	4385	5248	6225	7328
	2   P absorbée (W)			1199	1334	1466	1592	1715	1834	1949	2061
	3   I absorbée (A)			2.88	3.05	3.22	3.39	3.57	3.75	3.93	4.12
<b>50</b>	1   P frigorigère (W)				1864	2366	2922	3545	<b>4246</b>	5038	5931
	2   P absorbée (W)				1412	1575	1732	1884	<b>2030</b>	2172	2309
	3   I absorbée (A)				3.16	3.37	3.59	3.82	<b>4.05</b>	4.28	4.51
<b>60</b>	1   P frigorigère (W)					1749	2195	2683	3225	3833	4518
	2   P absorbée (W)					1655	1854	2047	2234	2415	2589
	3   I absorbée (A)					3.57	3.84	4.11	4.39	4.67	4.95

### 60 Hz R404A

4   T condensation	5   T évaporation (°C)		-25	-20	-15	-10	-5	0	5	10	15
<b>30</b>	1   P frigorigère (W)		2028	2618	3271	4005	4839	5790	6876	8114	9522
	2   P absorbée (W)		1194	1365	1512	1643	1767	1893	2030	2186	2372
	3   I absorbée (A)		2.51	2.71	2.92	3.13	3.34	3.57	3.8	4.03	4.27
<b>40</b>	1   P frigorigère (W)			2102	2707	3366	4097	4916	5842	6892	8083
	2   P absorbée (W)			1397	1596	1771	1930	2082	2236	2400	2584
	3   I absorbée (A)			2.7	2.94	3.18	3.43	3.68	3.94	4.21	4.48
<b>50</b>	1   P frigorigère (W)				2108	2687	3310	3994	<b>4756</b>	5614	6586
	2   P absorbée (W)				1641	1868	2071	2256	<b>2435</b>	2615	2806
	3   I absorbée (A)				2.99	3.26	3.54	3.83	<b>4.12</b>	4.41	4.71
<b>60</b>	1   P frigorigère (W)					1979	2491	3035	3630	4292	5041
	2   P absorbée (W)					1935	2189	2417	2629	2833	3039
	3   I absorbée (A)					3.37	3.68	3.99	4.31	4.64	4.97

1 = refrigerating capacity      2 = watt input      3 = current      4 = condensing temperature      5 = evaporating temperature

Nota : Les caractéristiques données dans cette fiche technique peuvent évoluer sans avis préalable, avec les améliorations que "Tecumseh" entend toujours apporter à sa production.

Note : "Tecumseh", in a constant endeavour to improve its products reserves the right to change any information contained in this leaflet without prior warning.